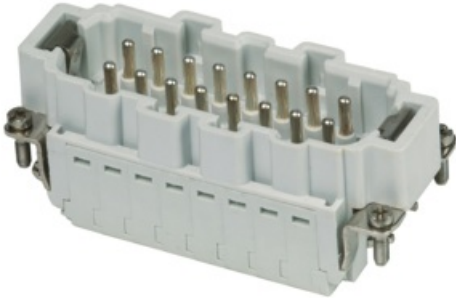




Walther Werke - 71021604



Stifteinsatz B16 0,5-2,5mm², 20-14AWG

Artikelcode	71021604
GTIN	4015609603190
ETIM	EC000438 - Contactblok voor industriële connectoren
Merk	Walther Werke
Brutogewicht (kg)	0.225
Nettogewicht (kg)	0.225

Aansluitbare
geleiderdoorsnede
eendraads (maximum)
(mm²)

Aansluitbare
geleiderdoorsnede
eendraads (minimum) (mm²)

Aansluitbare geleiderdoorsnede fijndraads met adereindhuls (maximum) (mm ²)	
Aansluitbare geleiderdoorsnede fijndraads met adereindhuls (minimum) (mm ²)	
Aansluitbare geleiderdoorsnede fijndraads zonder adereindhuls (maximum) (mm ²)	4
Aansluitbare geleiderdoorsnede fijndraads zonder adereindhuls (minimum) (mm ²)	4
Aansluitbare geleiderdoorsnede meerdraads (maximum) (mm ²)	4
Aansluitbare geleiderdoorsnede meerdraads (minimum) (mm ²)	4
Aantal polen	16
Aantal stuurcontacten	0
Aantal vermogenscontacten	16
Bedrijfstemperatuurbereik (maximum) (°C)	125
Bedrijfstemperatuurbereik (minimum) (°C)	-40
Brandbaarheidsklasse isolatiemateriaal conform UL 94	V0



Breedte (mm)	64
Contactinzetstuk zonder contacten	yes
Contactmateriaal	Overig
Contactuitvoering	Pen
Diameter insteekcontact (mm)	
Diepte (mm)	34
Hoogte (mm)	33
Materiaal connectorinzetstuk	Thermoplast
Materiaal contact	Overige koperlegeringen
Materiaal contactcoating	Zilver
Met aardgeleider	yes
Met draadbescherming	yes
Min. aantal steekcycli	500
Overspanningscategorie	III
Toegekende spanning (V)	500
Toegekende stootspanning (kV)	6
Toegekende stroom In (A)	16
Uitvoering elektrische aansluiting	Connectoraansluiting
Verontreinigingsgraad	3

